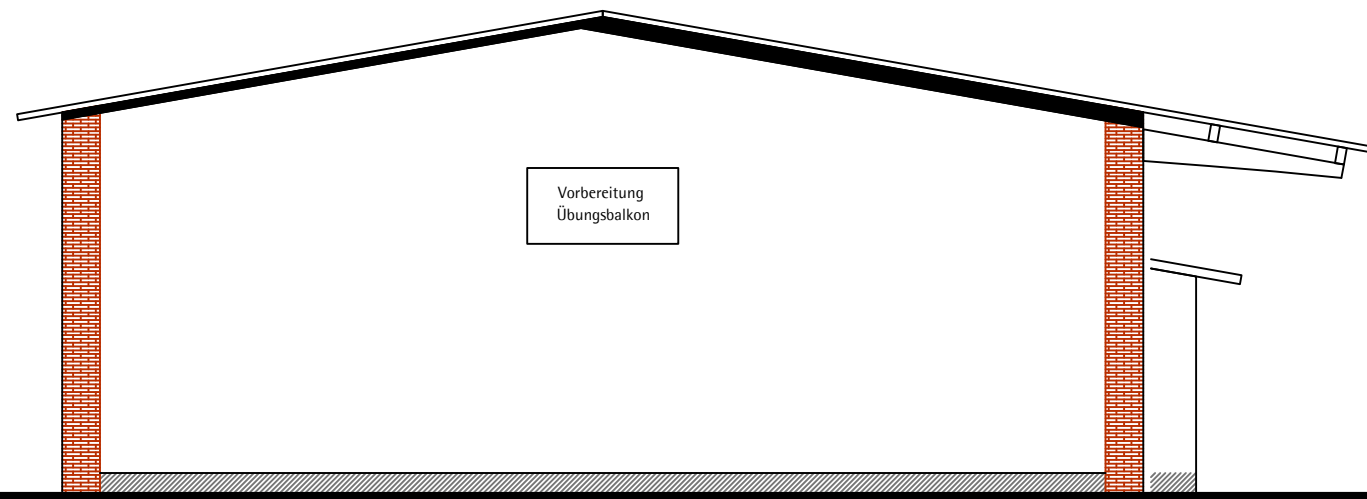


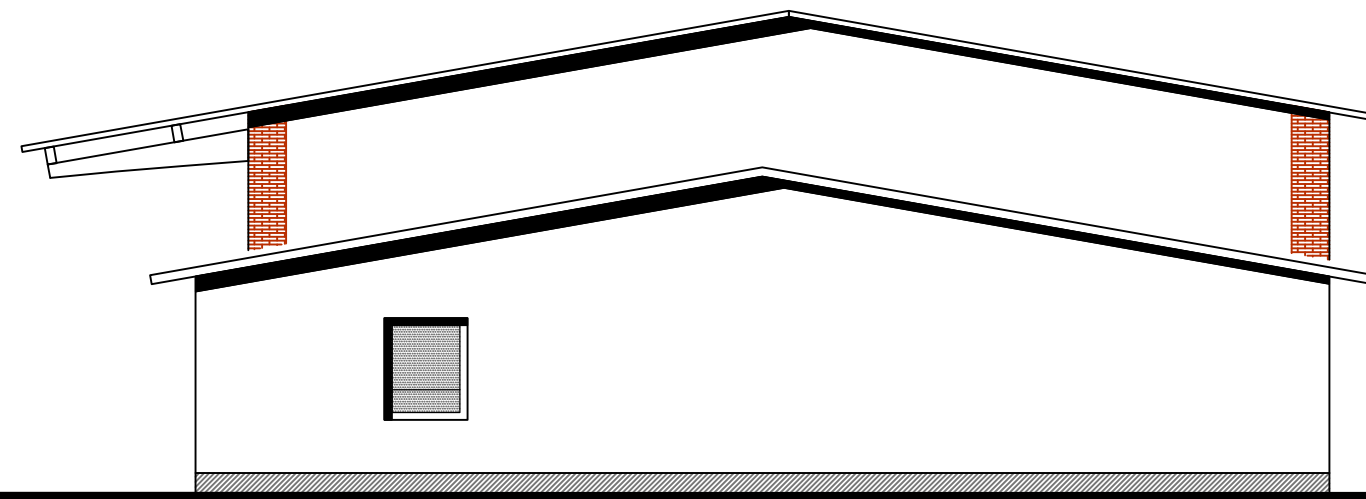
Süden

Bestand



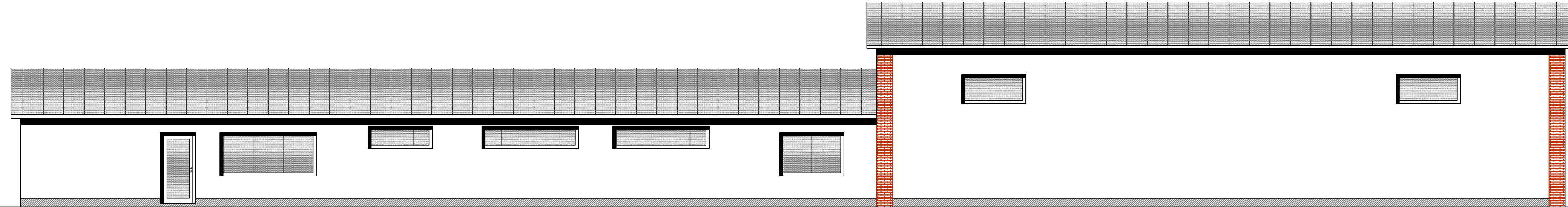
Westen

Bestand



Osten

Bestand



Norden

PLAN-NR.	4		
	PLANNUMMER	WERKPLANUNG	
PROJEKT	A 600 Feuerwehr, Ringsheim		
PLANBEZEICHNUNG	Ansichten		
DATEM	13.01.2022	MASSSTAB	1 : 100
ANSPRECHPARTNER	T. Mathis	GEZEICHNET	M/SG
BAUHERR	Gemeinde Ringsheim Bürgermeister Pascal Weber Kirchstrasse 5 77975 Ringsheim		
PLANUNG	MATHIS + JÄGLE Architekten PartGmbH Untere Hauptstr. 33 77971 Kippenheim T (07825) 63996 0 F (07825) 63996 10 E-mail info@mathis-jaegle.de		